

فيوتشر
حي الورود

5

في قلب جرة

مشروعنا أيقونة معمارية صممت بذوق راقٍ ومعايير عالية , ليجسد مفهوم السكن العصري بأبهى صورة , وقد تم إختيار حي الورود لمشروع فيوتشره لما يتمتع به من رقي وتنظيم وقرب من الخدمات , ليكون عنوناً لمشروع استثنائي يرتقي بتجربة السكن.

مميزات المشروع

كاميرات مراقبة



مدخل ذو طابع فندقي



موقف خاص لكل شقة



شبايك واسعة وباطلائة



عزل مائي لكل دورات المياه ولأسطح



عداد خاص



خزان مستقل علوي وسفلي لكل شقة



غاز مركزي



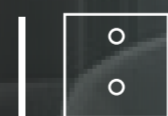
تأسيس مكيفات اسبليت



مصعدين فل اوتوماتيك



سمارت هوم لكامل الشقة



اسقف فندقية عالية



موقع المشروع

موقع المشروع



10 دقائق جامعة الملك عبدالعزيز



دقيقة إلى طريق الامير ماجد



18 دقيقة إلى مطار الملك



بالقرب من المحطة



بالقرب حديقة



بالقرب من مسجد جد



بالقرب من بني مالك



نافذ على شارع الامير ماجد



9 دقائق إلى مستشفى شرق جدة



13 دقائق إلى محطة القطار



15 دقيقة إلى كورنيش جدة



بالقرب من السلام والاندلس مول



منطقة منخفضة وضوء

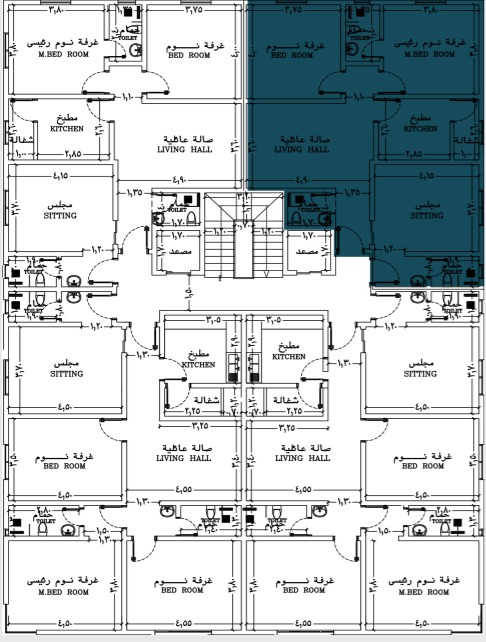


مساحات وحدات متنوعة



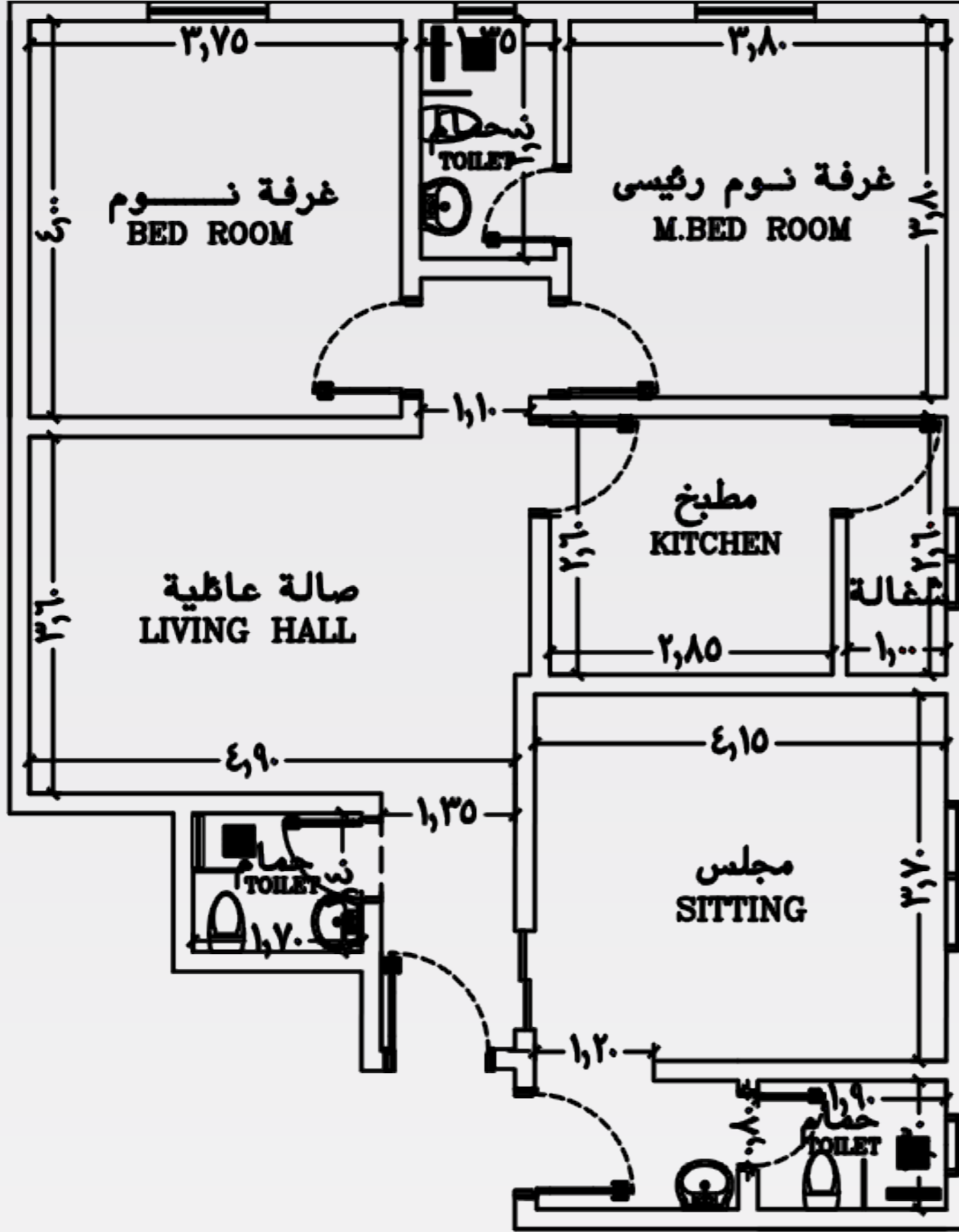
شارع نشط ومطلوب

شقة 3 غرف أمامية على حديقة



مواصفات الشقة

- ◆ مدخلين
- ◆ مجلس رجال
- ◆ صالة معيشة
- ◆ غرفة ماستر
- ◆ غرفة نوم
- ◆ مطبخ
- ◆ 3 دورات مياه
- ◆ غرفة خادمة
- ◆ خزانات خاصة
- ◆ موقف خاص



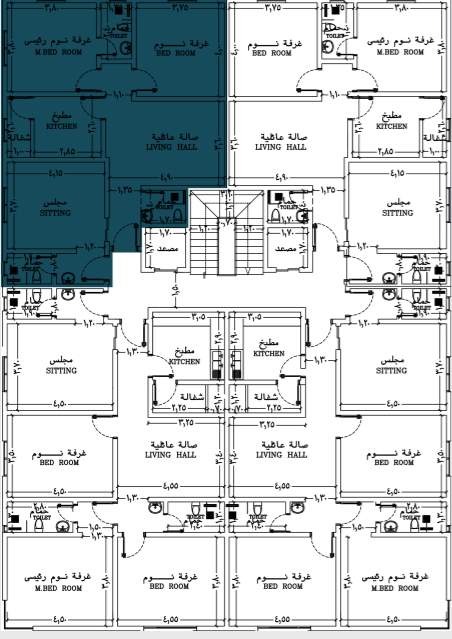
السعر

445,000

المساحة

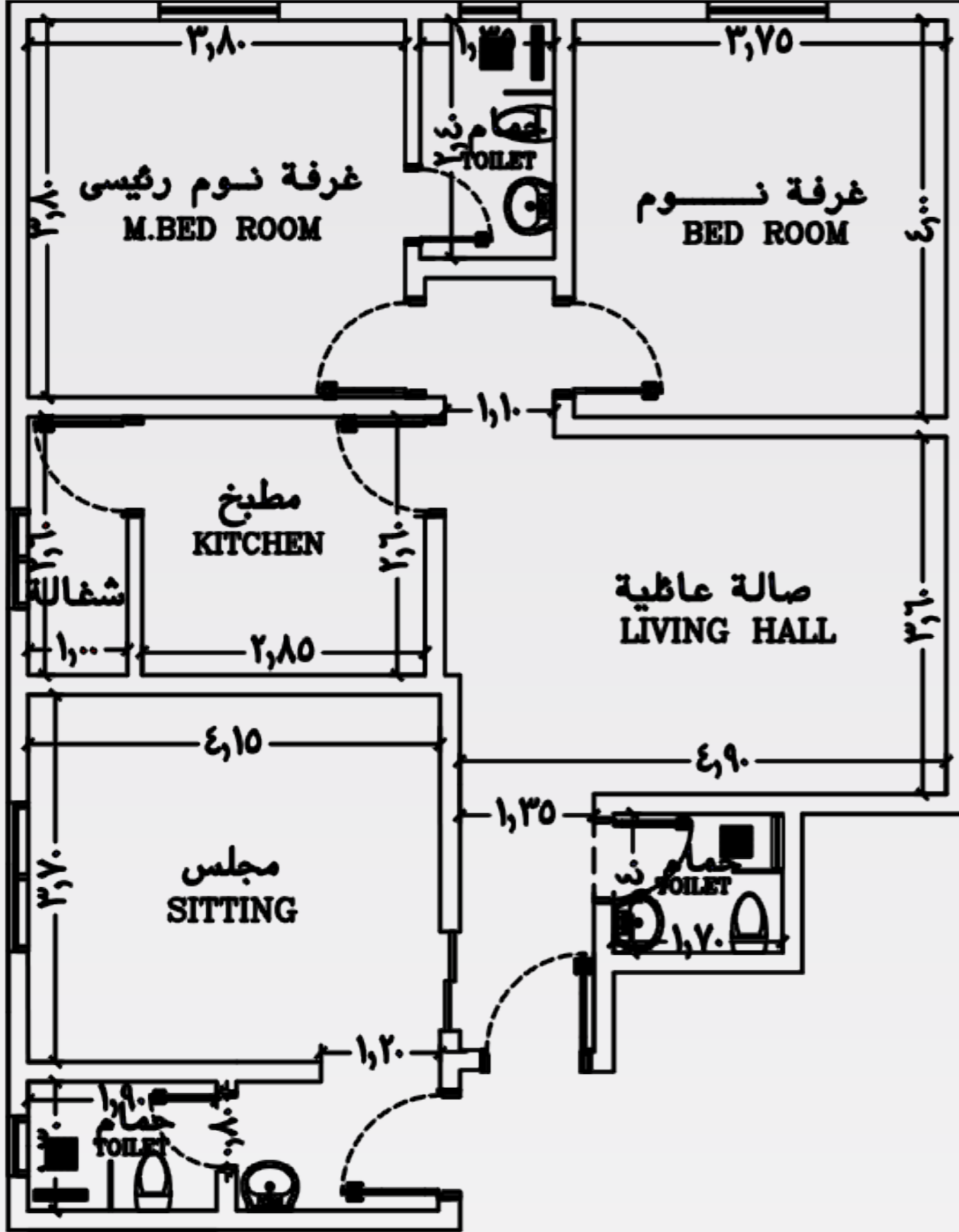
105m

شقة 3 غرف أمامية على حديقة



مواصفات الشقة

- ◆ مدخلين
- ◆ مجلس رجال
- ◆ صالة معيشة
- ◆ غرفة ماستر
- ◆ غرفة نوم
- ◆ مطبخ
- ◆ 3 دورات مياه
- ◆ غرفة خادمة
- ◆ خزانات خاصة
- ◆ موقف خاص

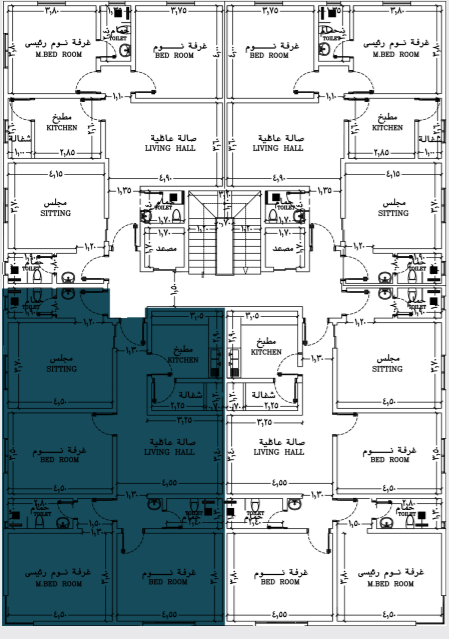


السعر

445,000

المساحة

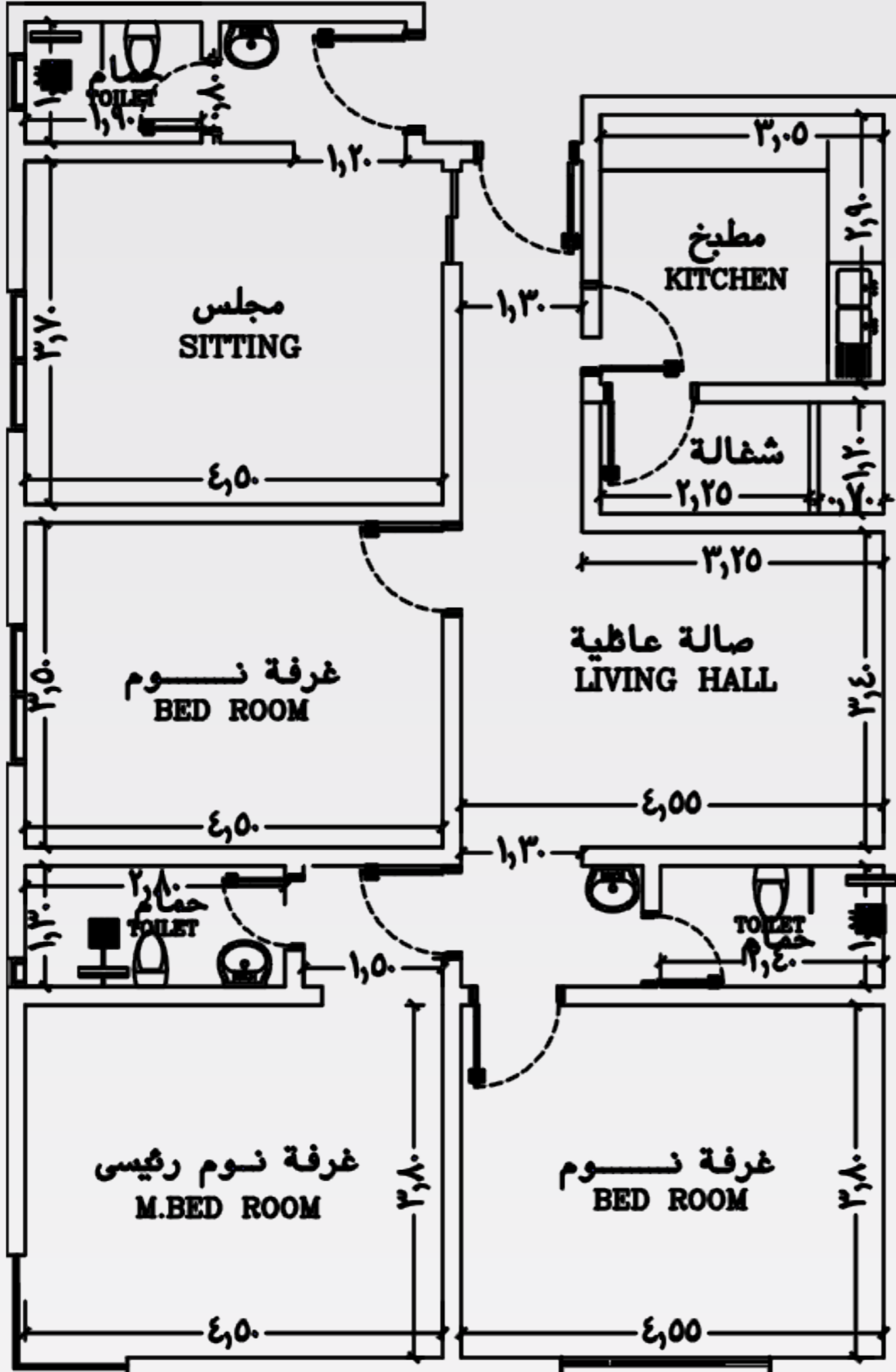
105m



شقة 4 غرف أمامية على شارع

مواصفات الشقة

- ◆ مدخلين
- ◆ مجلس رجال
- ◆ صالة معيشة
- ◆ غرفة ماستر
- ◆ غرفة نوم
- ◆ مطبخ
- ◆ 3 دورات مياه
- ◆ غرفة خادمة
- ◆ خزانات خاصة
- ◆ موقف خاص



السعر

560,000

المساحة

136m

ملحق 5 غرف



مواصفات الشقة

- ◆ مدخلين
- ◆ مجلس رجال
- ◆ صالة معيشة
- ◆ غرفة ماستر
- ◆ ثلاث غرف نوم
- ◆ مطبخ
- ◆ 4 دورات مياه
- ◆ غرفة خادمة
- ◆ خزانات خاصة
- ◆ موقف خاص

السعر

850,000

المساحة

246m

ضمانات تصل الى

25
سنة

1
سنة

اتحاد ملاك

5
سنوات

سباكة وكهرباء

25
سنة

هياكل بناء

25
سنة

قواطع وافياش